



Приглашаем на работу ОВОЩЕВОДОВ

Мы предлагаем:

-  Белую заработную плату **114 000 руб.** на карту
-  Горячее питание
-  Жильё
-  Корпоративный транспорт
-  Оформление по ТК РФ

Хотите заработать хорошие деньги на современном предприятии? Нужны жильё и работа рядом? **Приходите к нам!**

Заполните электронную анкету по QR-коду, если Вы нам подходите, мы вас тут же пригласим.

Предложение не является публичной офертой



**Стань частью
нашей команды!**

8 (919) 290-11-89

8 (4832) 60-79-63

y.andrievskaya@rostgroup.ru



Группа компаний

Группа компаний «РОСТ» — безоговорочный лидер на российском рынке овощей защищенного грунта. Создаем бренды овощей — Медовые, Фламенко, Ботаника, Сладкая Ягода, РОСТ, Луховицкие овощи.

Мы заботимся о своих сотрудниках!

Корпоративные
и профессиональные праздники

Материальная помощь сотруд-
никам, попавшим в тяжелые
жизненные ситуации

Медицинское страхование
с 2026 года

Предоставляем жильё, сельскую ипотеку под 3 %, а также *новую программу выделения жилья в коттеджном поселке специально построенном для работников Компании. Каждой семье отдельный новый коттедж с участком, ремонтом и минимальной техникой.*

**Жильё будет передано в собствен-
ность работнику, если он прорабо-
тает 10 лет на ТК**

Стань частью нашей команды!


8 (919) 290-11-89

8 (4832) 60-79-63

y.andrievskaya@rostgroup.ru



Предложение не является публичной офертой. Сельская ипотека - государственная программа, входящая в «Комплексное развитие сельских территорий»

 Брянская обл., Брянский р-н,
с. Журиничи, ул. Лесная, стр. 22

Приложение

Социальная инфраструктура с. Журиничи (30 км от г. Брянск)



Создание спортивной инфраструктуры

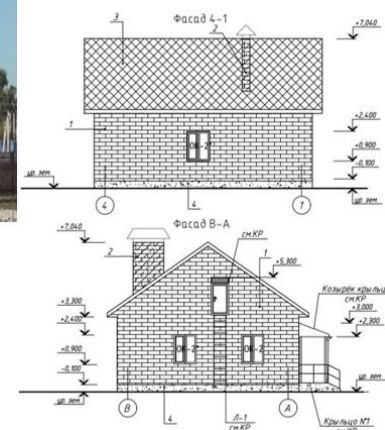
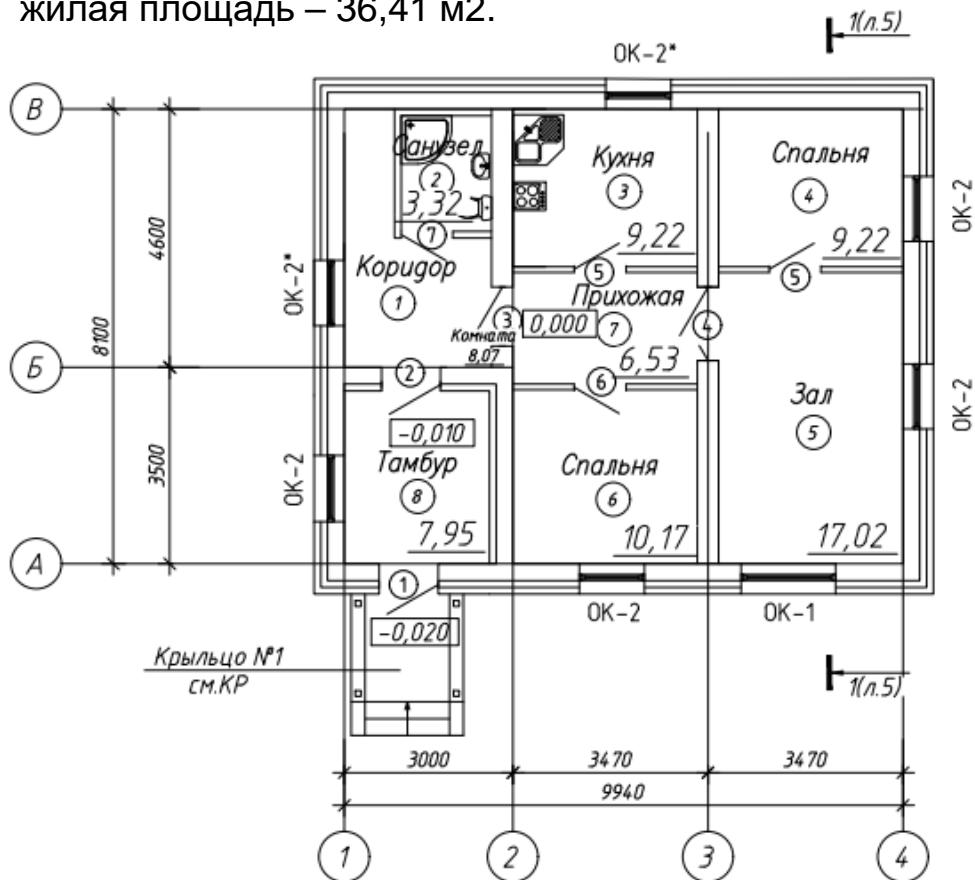
Возводится целый спортивный городок: уже есть искусственный ледовый каток под открытым небом, спортивный зал и универсальная спортивная площадка с тренажерами, будет рядом и волейбольная площадка. Начато строительство бассейна на три дорожки по 25 метров и лыжероллерной трассы с зимним оснежением.

Приложение

Архитектурно-планировочные (проектные) решения дома



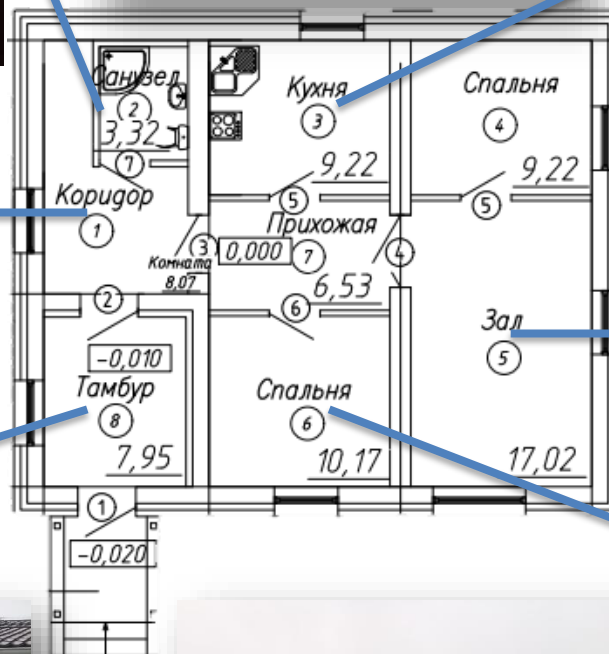
Каждое здание – отдельно стоящее, одноэтажное, квадратной конфигурации в плане, с размерами в осях 9,94 × 8,10 м, с холодным чердаком и полами по грунту. Количество этажей здания – один. Высота помещений – 3,0 м до низа балок перекрытия. Высота жилого дома до конька кровли – 7,490 м от проектной отметки земли –0,450. Площадь жилого дома составляет 70,0 м², жилая площадь – 36,41 м².



Фундаменты – монолитная железобетонная плита толщиной 300 мм
Наружные стены – трехслойная кладка общей толщиной 540 мм. (300 мм из ячеистых блоков; утеплитель – минераловатные плиты толщиной 100 мм; наружный облицовочный слой толщиной 120 мм из силикатного кирпича; Внутренние стены – из силикатного кирпича.

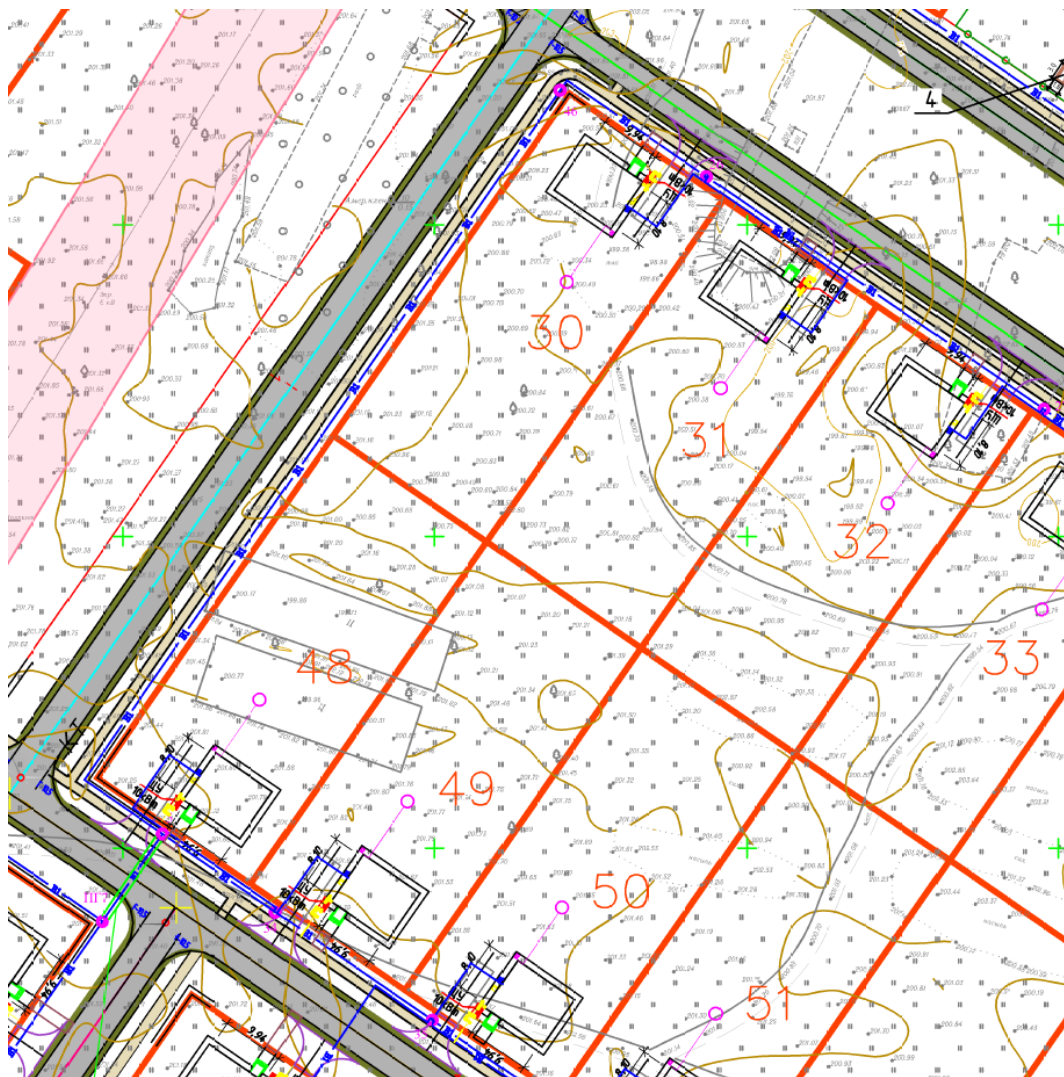
Все дома оборудованы: – мойкой кухонной и газовой плитой для приготовления пищи, холодильником; – душевой кабиной, умывальником и унитазом, стиральной машиной; – газовым котлом. Вход в здание оборудован крыльцом с шириной марша в свету 1,5 м и козырьком для отвода воды. Внутренняя отделка помещений предусмотрена. Предусмотрена установка вводно-распределительного щитка, разводка, розетки, выключатели, светильники. Жилой дом оборудован системой хозяйственно-питьевого водопровода. Горячее водоснабжение – децентрализованное, обеспечивается от двухконтурного котла. Водоотведение от жилого дома предусматривается в проектируемый выгреб (накопитель) бытовых сточных вод. Предусмотрено наружное и внутреннее устройство газоснабжения.

Приложение Фотоматериалы



Приложение

Планировка участка



Участок 20 соток:

- передается в безвозмездное пользование на срок найма дома (без права капитального строительства)
- предназначен для индивидуального жилищного строительства, выращивания сельскохозяйственных культур, размещение гаражей для собственных нужд и хозяйственных построек
- частично огражден забором (фасад; створ дома)
- заезд автомобиля устроен покрытием из уплотненного щебня
- по окончании найма, подлежит переоформлению в аренду, или выкупу в собственность (на 2025 год, 3% от кадастровой стоимости = 19657 руб.)

Не является публичной офертой

Приложение

Прогнозный расчет затрат нанимателя



Условия найма жилья

Гражданин, постоянно проживающий на сельских территориях или зарегистрированный по месту пребывания

- работает по трудовому договору на сельских территориях в АПК
- жители Брянского района должны быть признаны нуждающимся в улучшении жилищных условий или не иметь собственного жилья

Предварительная стоимость жилого дома на момент приемки, руб												
9 630 811	Ежемесячные платежи в период найма 10 лет, руб										Итого, за 10 лет	
Срок найма, лет	2026	2027	2028	2029	2030	2031	2032	2033	2034	2035		
Имущественные ежемесячные платежи:												
Размер выкупной платы, подлежащий ежемесячной оплате в период найма	803	803	803	803	803	803	803	803	803	803	96 308	
Ежемесячная плата на найм 0,15% МРОТ за за 1 кв. метр (МРОТ 27093р в 2026г) Дом 72 кв.м.	2 926	3 132	3 348	3 564	3 780	3 996	4 212	4 428	4 644	4 860	466 681	
Коммунальные ежемесячные платежи:												
Водоснабжение	320	346	373	403	435	470	508	548	592	640		
Газоснабжение (плита, отопление)	1800	1944	2100	2267	2449	2645	2856	3085	3332	3598		
Откачка выгребов	1500	1620	1750	1890	2041	2204	2380	2571	2776	2999		
Электроэнергия	1000	1080	1166	1260	1360	1469	1587	1714	1851	1999		
Вывоз ТБО	268	289	313	338	365	394	425	459	496	536		
Итого, ежемесячные платежи нанимателя дома, руб	8 617	9 214	9 852	10 524	11 233	11 981	12 771	13 608	14 494	15 434		

По условиям госпрограммы и положений договора найма по истечении 10 лет у нанимателя имеется право выкупа дома за 1% выкупной стоимости, что составляет 96308 руб. Платежи вносятся ежемесячно (ежеквартально) в период найма. Ежемесячная плата за найм имеет фиксированную привязку к действующему МРОТ и составляет 0,15% за единицу площади жилья с оплатой на счет администрации Брянского района и ТК Журиничи

Размер коммунальных платежей определяется индивидуальным потреблением. Счетчики газа и электроэнергии оборудованы системой автоматического снятия показаний. Оплата в пользу ресурсоснабжающих, коммунальных организаций.

Расчет носит информационный характер, не является публичной офертой



1. Приложение №2 к Правилам предоставления и распределения субсидий из федерального бюджета бюджетам субъектов Российской Федерации на развитие жилищного строительства на сельских территориях и повышение уровня благоустройства домовладений, приведенным в приложении №3 к Госпрограмме КРСТ (Постановление Правительства РФ от 31.05.2019 N 696 (ред. от 25.11.2025) "Об утверждении государственной программы Российской Федерации "Комплексное развитие сельских территорий" и о внесении изменений в некоторые акты Правительства Российской Федерации")
2. Постановление Правительства Брянской области от 23.12.2019 N 621-п (ред. от 27.12.2024) "Об утверждении государственной программы "Комплексное развитие сельских территорий Брянской области"
3. Приказ Департамента сельского хозяйства Брянской области №62 от 13 февраля 2025 года "Об утверждении порядка формирования, утверждения и изменения списков участников мероприятий по строительству (приобретению) жилья на сельских территориях, территориях опорных населенных пунктов и прилегающих территориях, предоставляемого по договору найма жилого помещения" в редакции Приказа Департамента сельского хозяйства Брянской области от 28.11.2025 № 362
4. Постановление администрации Брянского района от 28.11.2025 №1180 "Об утверждении Положения об очередности предоставления жилья по договорам найма и порядке выкупа жилого помещения (жилого дома), построенного (приобретенного) в рамках реализации государственной программы "Комплексное развитие сельских территорий Брянской области"




Стань частью нашей команды!

8 (919) 290-11-89

8 (4832) 60-79-63

y.andrievskaya@rostgroup.ru



 Брянская обл., Брянский р-н,
с. Журиничи, ул. Лесная, стр. 22