

# МАТЕРИАЛЫ ПО ОБОСНОВАНИЮ ВНЕСЕНИЯ ИЗМЕНЕНИЙ В ГЕНЕРАЛЬНЫЙ ПЛАН ЖУКОВСКОГО МУНИЦИПАЛЬНОГО ОКРУГА БРЯНСКОЙ ОБЛАСТИ

## КАРТА (СХЕМА) КОМПЛЕКСНОЙ ОЦЕНКИ ТЕРРИТОРИИ С ОТОБРАЖЕНИЕМ ТЕРРИТОРИЙ, БЛАГОПРИЯТНЫХ ДЛЯ ИНВЕСТИЦИОННОГО РАЗВИТИЯ, СТРОИТЕЛЬСТВА, ВЕДЕНИЯ СЕЛЬСКОГО ХОЗЯЙСТВА, РЕКРЕАЦИИ, РАЗВИТИЯ ИНЫХ ОТРАСЛЕЙ ЭКОНОМИКИ. ФРАГМЕНТЫ ЖУКОВСКОГО МУНИЦИПАЛЬНОГО ОКРУГА. ЧАСТЬ 5

Д. ГРИШИНА СЛОБОДА



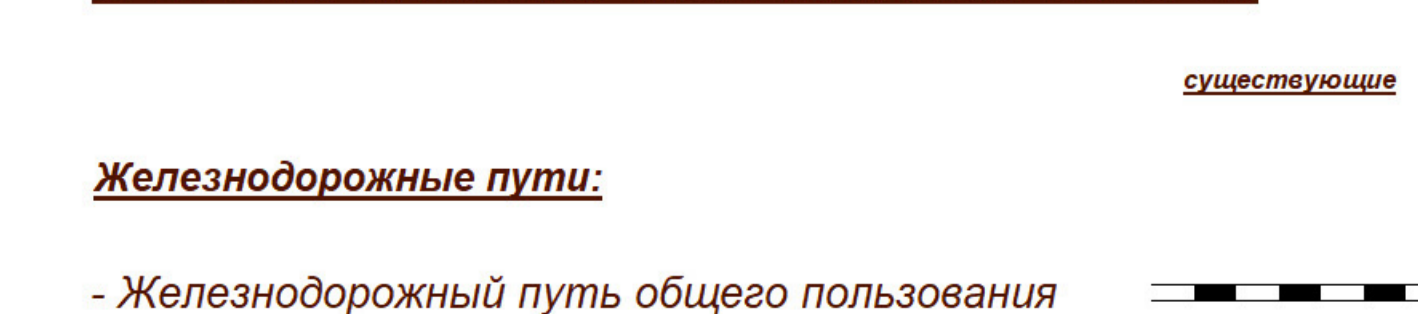
Д. ТРУБАЧИ



Д. КОРОБОВКА, Д. ТИТОВКА



ОБЪЕКТЫ ТРАНСПОРТНОЙ ИНФРАСТРУКТУРЫ:



ПОС. ОЛСУФЬЕВО



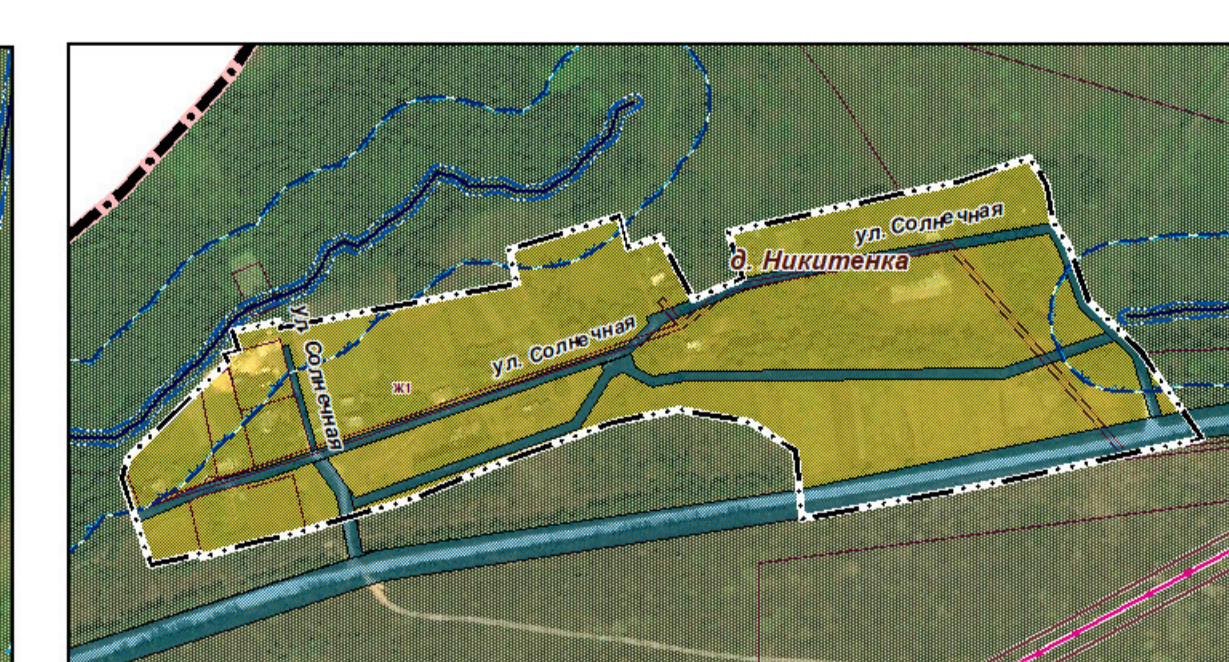
Д. ВЕЛЯ



Д. КАЗАРИНОВКА



Д. НИКИТЕНКА



Д. ЛОГВАНИ



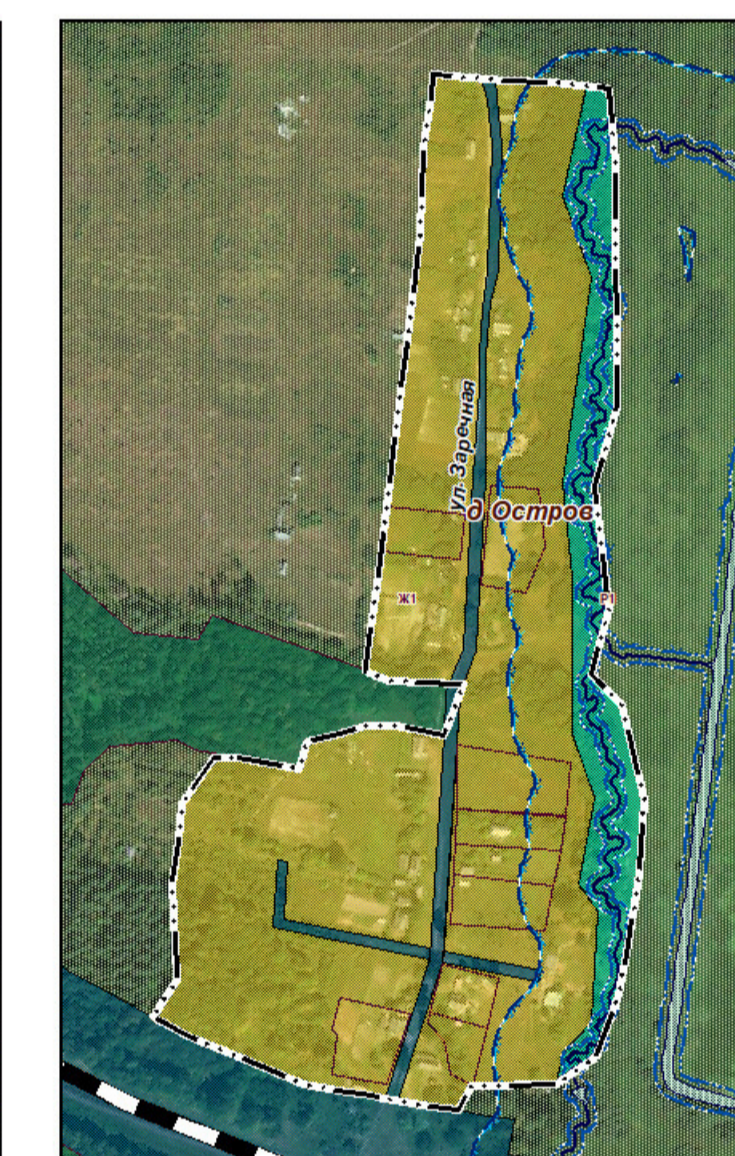
Д. КРУЧА



Д. ЗАГОРКА



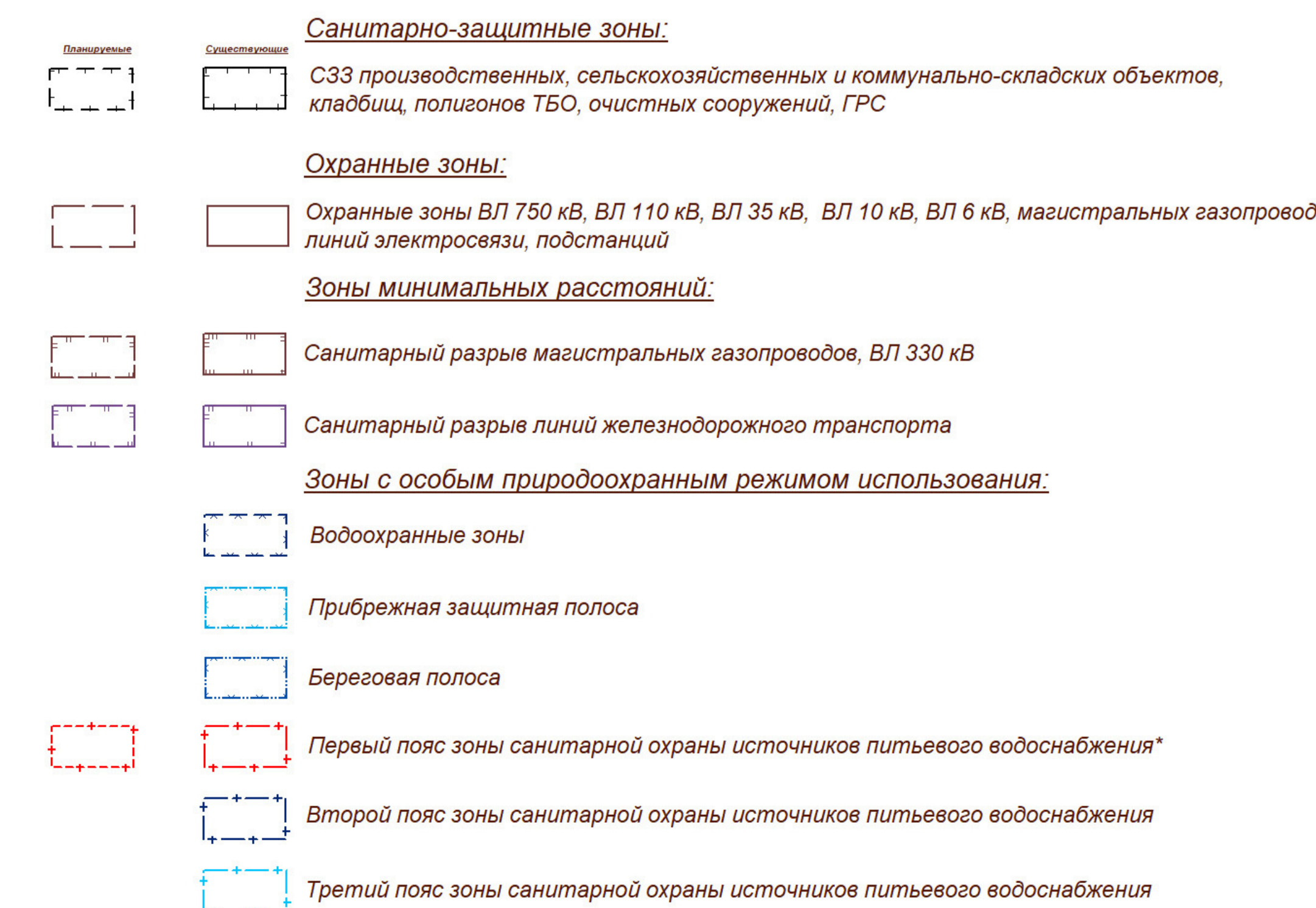
Д. ОСТРОВ



Д. БЕРЕЗОВКА

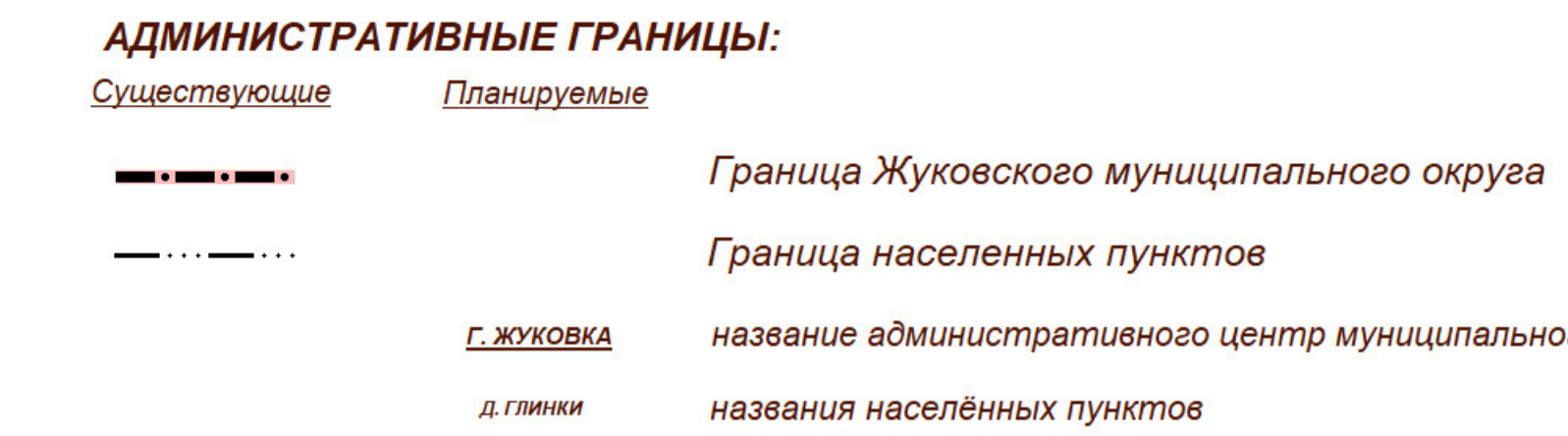


### ГРАНИЦЫ ЗОН С ОСОБИМИ УСЛОВИЯМИ ИСПОЛЬЗОВАНИЯ ТЕРРИТОРИЙ



\* Определение границ зон охраны и режима охраны ИСО по данным истинного водоснабжения для различных водохозяйственных узлов проводится в соответствии с методикой водохозяйственных расчетов, согласованной с государственной санитарно-эпидемиологической службой Российской Федерации.

### УСЛОВНЫЕ ОБОЗНАЧЕНИЯ:



### ГРАНИЦЫ ФУНКЦИОНАЛЬНЫХ ЗОН



### Описание функциональных зон:

- Жилые зоны:**
  - Ж1 - зона застройки индивидуальными жилыми домами
  - Ж2 - зона застройки малоэтажными жилыми домами (до 4 этажей, включая мансардный)
  - Ж3 - зона застройки среднеэтажными жилыми домами (от 5 до 8 этажей, включая мансардный)
- Общественно-деловые зоны:**
  - О1 - многофункциональная общественно-деловая зона
  - О2 - зона специализированной общественной застройки
- Зоны производственного использования:**
  - Производственные зоны:**
    - П1-0 - производственная зона с размещением предприятий V класса опасности
    - П1-1 - производственная зона с размещением предприятий III, IV и V класса опасности
    - П1-2 - производственная зона с размещением предприятий III, IV и V класса опасности
  - Коммунально-складская зона:**
    - К1 - коммунально-складская зона
  - Зоны инженерной инфраструктуры:**
    - И - зона инженерной инфраструктуры
  - Зоны транспортной инфраструктуры:**
    - Т1 - зона объектов автомобильного транспорта
    - Т2 - зона объектов железнодорожного транспорта
  - Зоны сельскохозяйственного использования:**
    - С1 - иные зоны сельскохозяйственного назначения
    - С2 - производственная зона сельскохозяйственных предприятий
    - С3 - зона садоводческих, огороднических некоммерческих объединений граждан
  - Зоны рекреационного назначения:**
    - Р1 - зона озелененных территорий общего пользования (лесопарки, парки, сады, скверы, бульвары, городские леса)
    - Р2 - зона отдыха
    - Р4 - зона лесов
  - Зоны специального назначения:**
    - СП1 - зона кладбищ
    - СП2 - зона складирования и захоронения отходов
  - Зона режимных территорий:**
    - ЗРТ - зона режимных территорий

### ОКС ИНЖЕНЕРНОЙ ИНФРАСТРУКТУРЫ:



М 1:5 000

Датум от 29.01.2025г.									
Брянская область, Жуковский муниципальный округ									
Лист	№	Этап	№	Этап	№	Этап	№	Этап	№
1	1	1	1	1	1	1	1	1	1
Генеральный план									
ООО «ПРОЕКТИРОВАНИЕ И СТРОИТЕЛЬСТВО»									