

# МАТЕРИАЛЫ ПО ОБОСНОВАНИЮ ВНЕСЕНИЯ ИЗМЕНЕНИЙ В ГЕНЕРАЛЬНЫЙ ПЛАН

## ЖУКОВСКОГО МУНИЦИПАЛЬНОГО ОКРУГА БРЯНСКОЙ ОБЛАСТИ

### КАРТА (СХЕМА) КОМПЛЕКСНОЙ ОЦЕНКИ ТЕРРИТОРИИ С ОТОБРАЖЕНИЕМ ТЕРРИТОРИЙ, БЛАГОПРИЯТНЫХ ДЛЯ ИНВЕСТИЦИОННОГО РАЗВИТИЯ, СТРОИТЕЛЬСТВА, ВЕДЕНИЯ СЕЛЬСКОГО ХОЗЯЙСТВА, РЕКРЕАЦИИ, РАЗВИТИЯ ИНЫХ ОТРАСЛЕЙ ЭКОНОМИКИ. ФРАГМЕНТЫ ЖУКОВСКОГО МУНИЦИПАЛЬНОГО ОКРУГА. ЧАСТЬ 6

Д. ХОДИЛОВИЧИ, Д. ПЕТУХОВКА



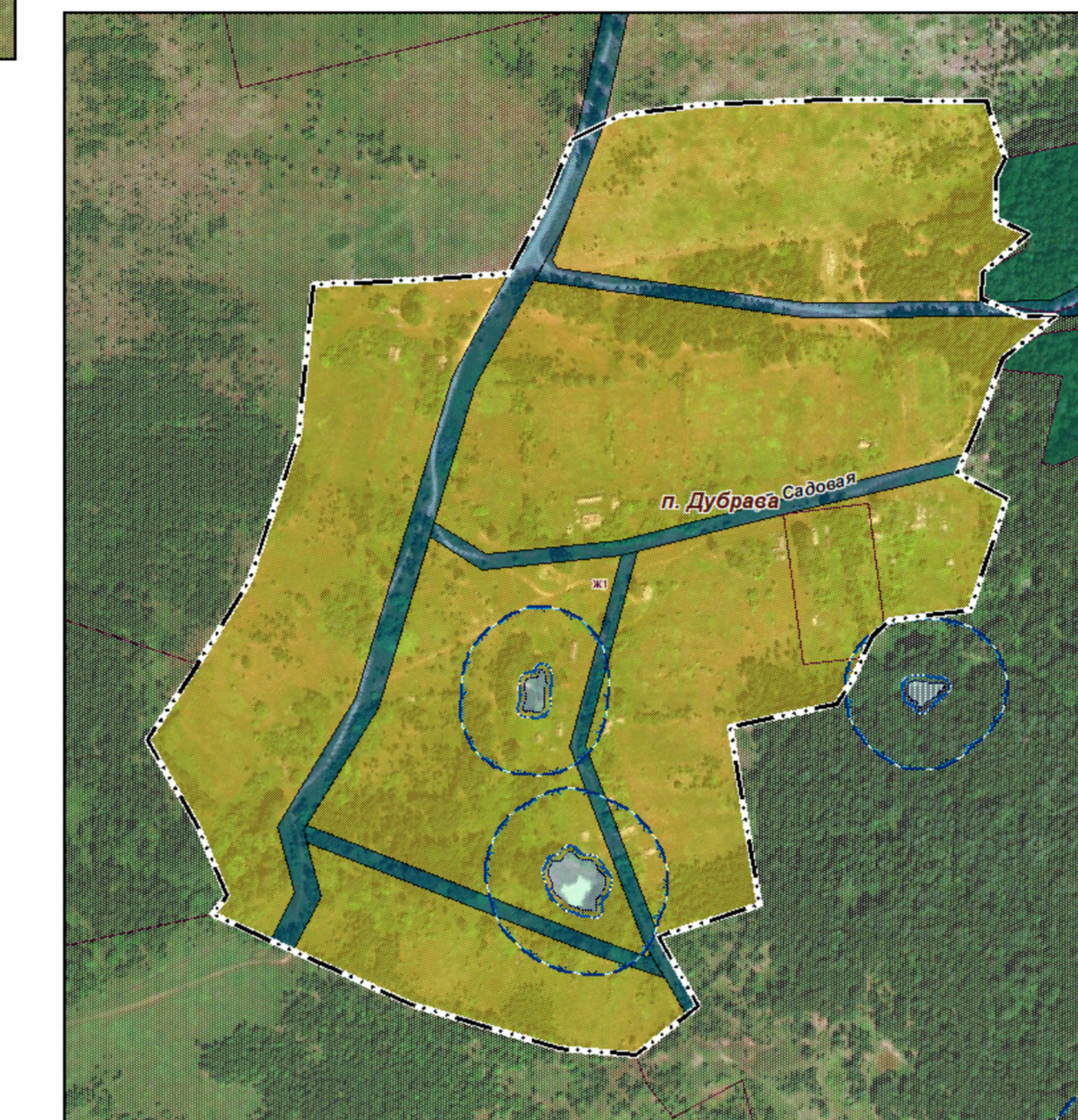
Д. АЛЕКСАНДРОВКА, ПОС. БОГАЧЕВКА



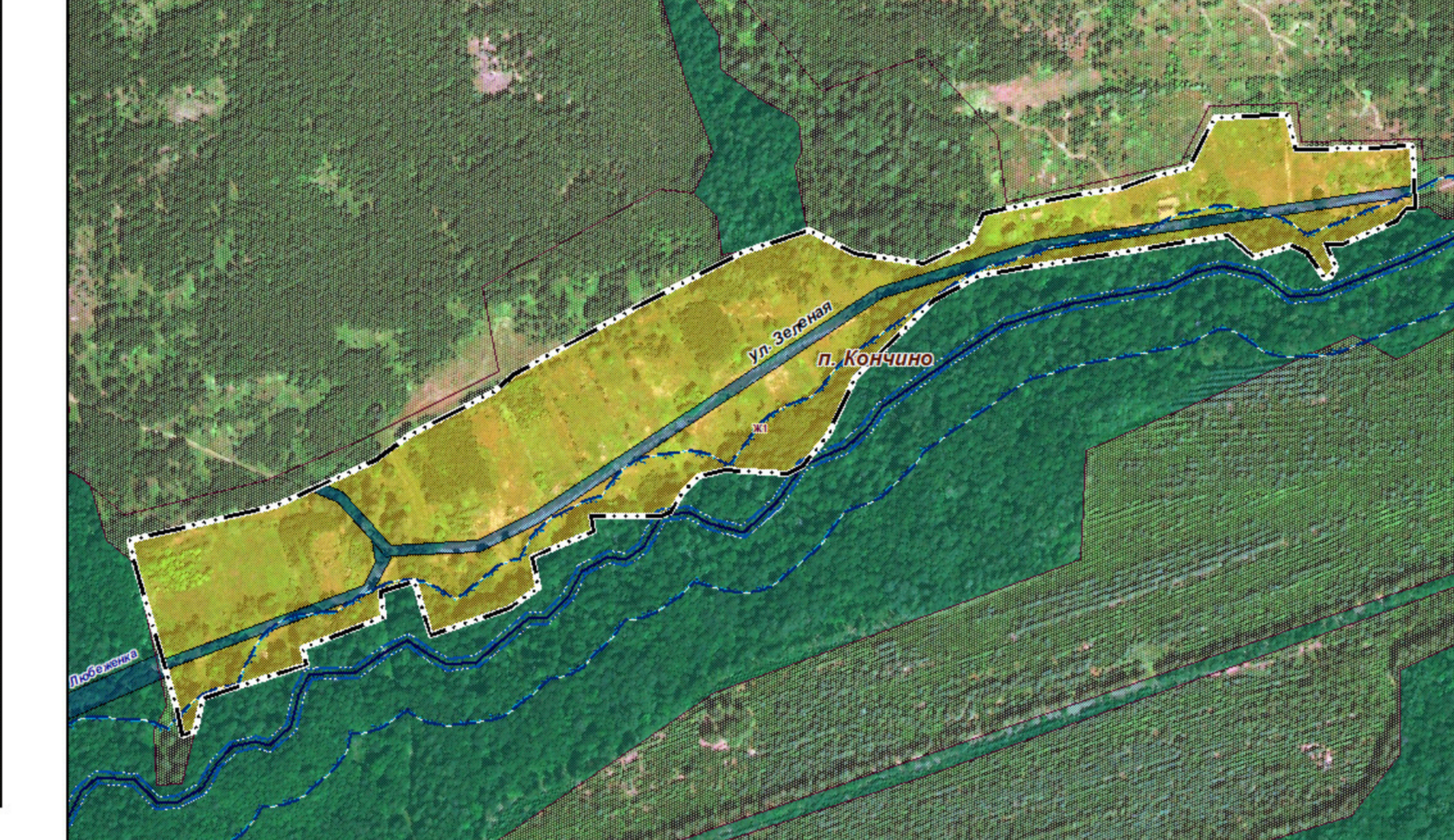
Д. МАТРЕНОВКА



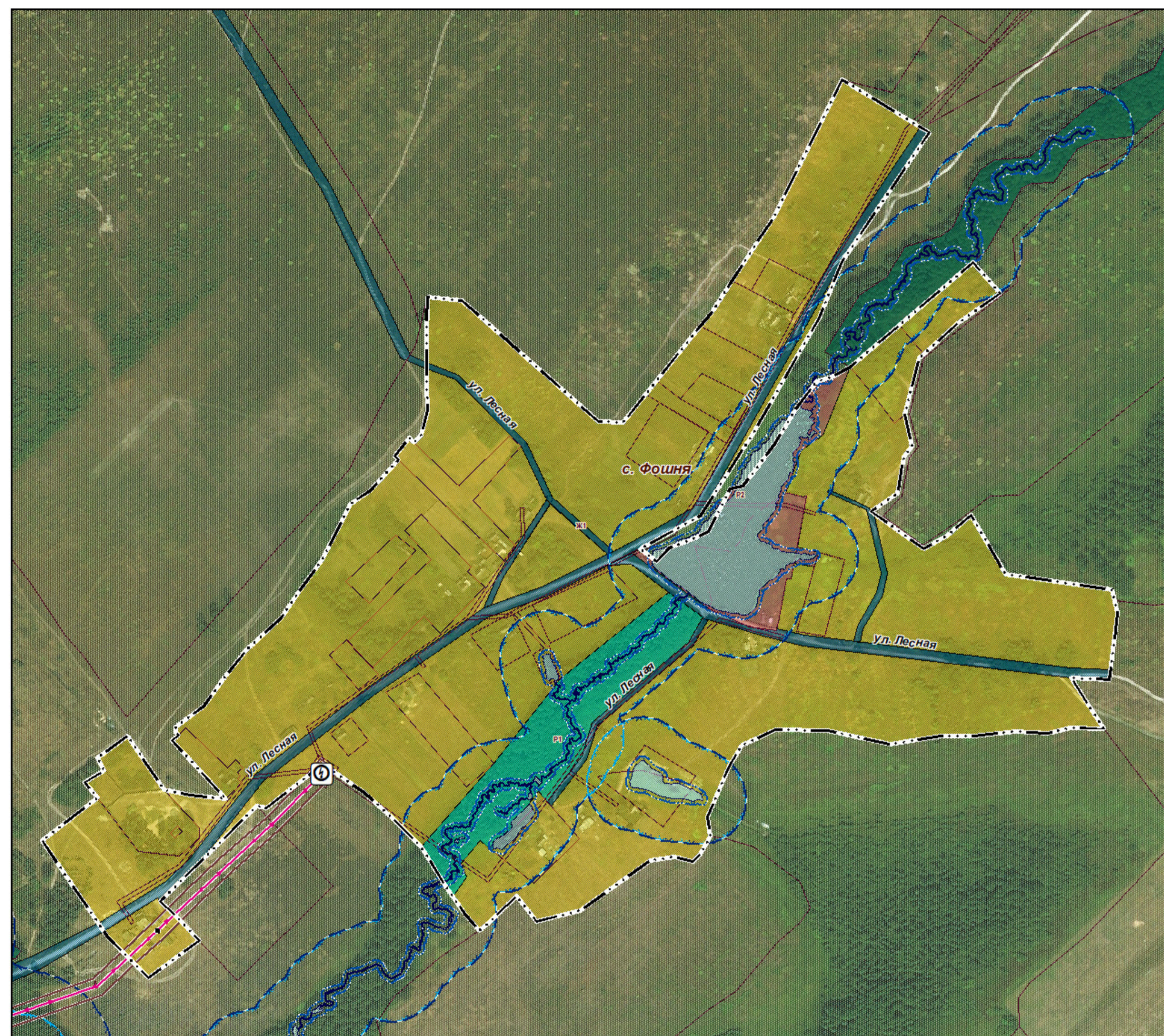
ПОС. ДУБРАВА



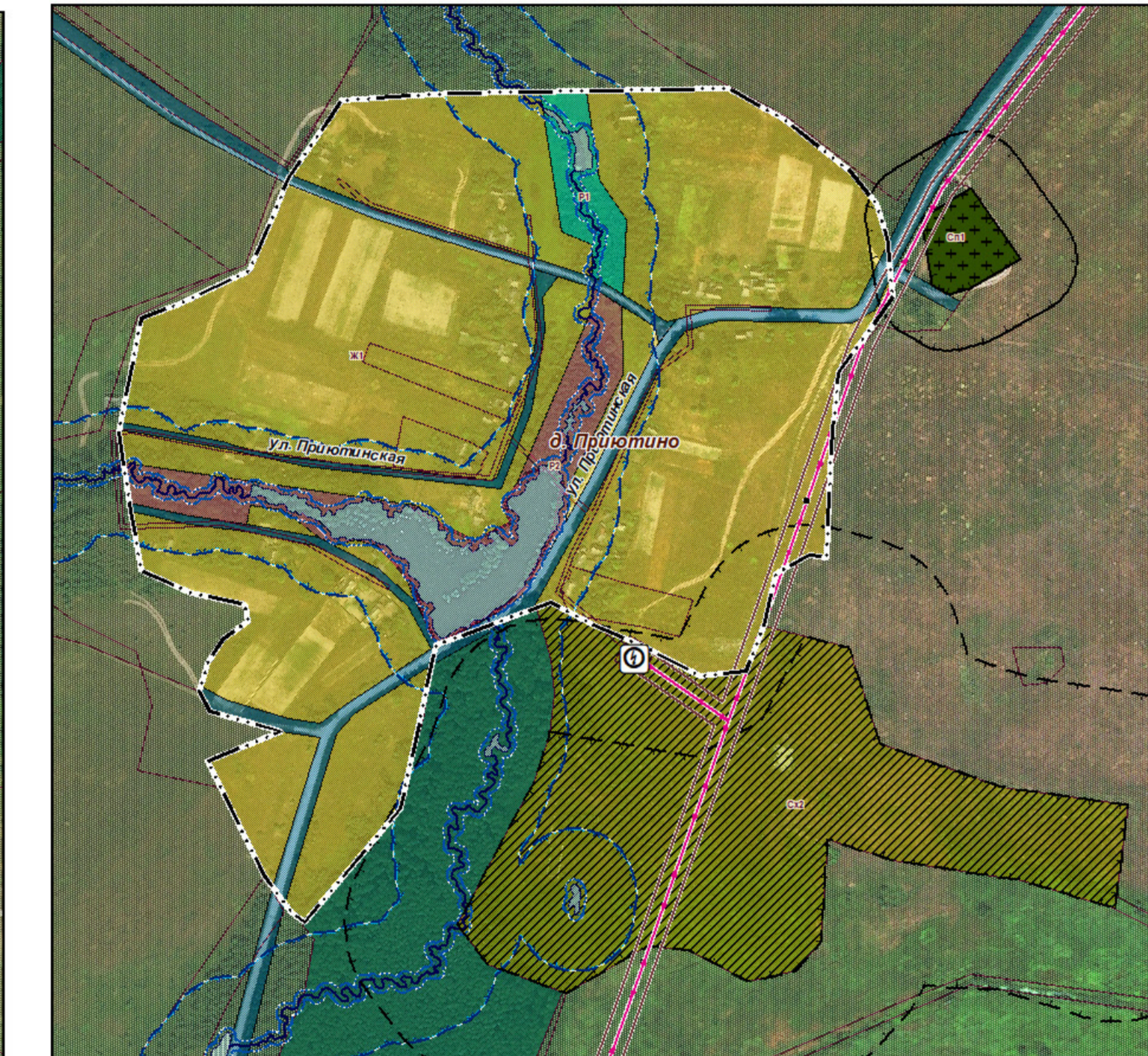
ПОС. КОНЧИНО



С. ФОШНЯ



Д. ПРИЮТИНО



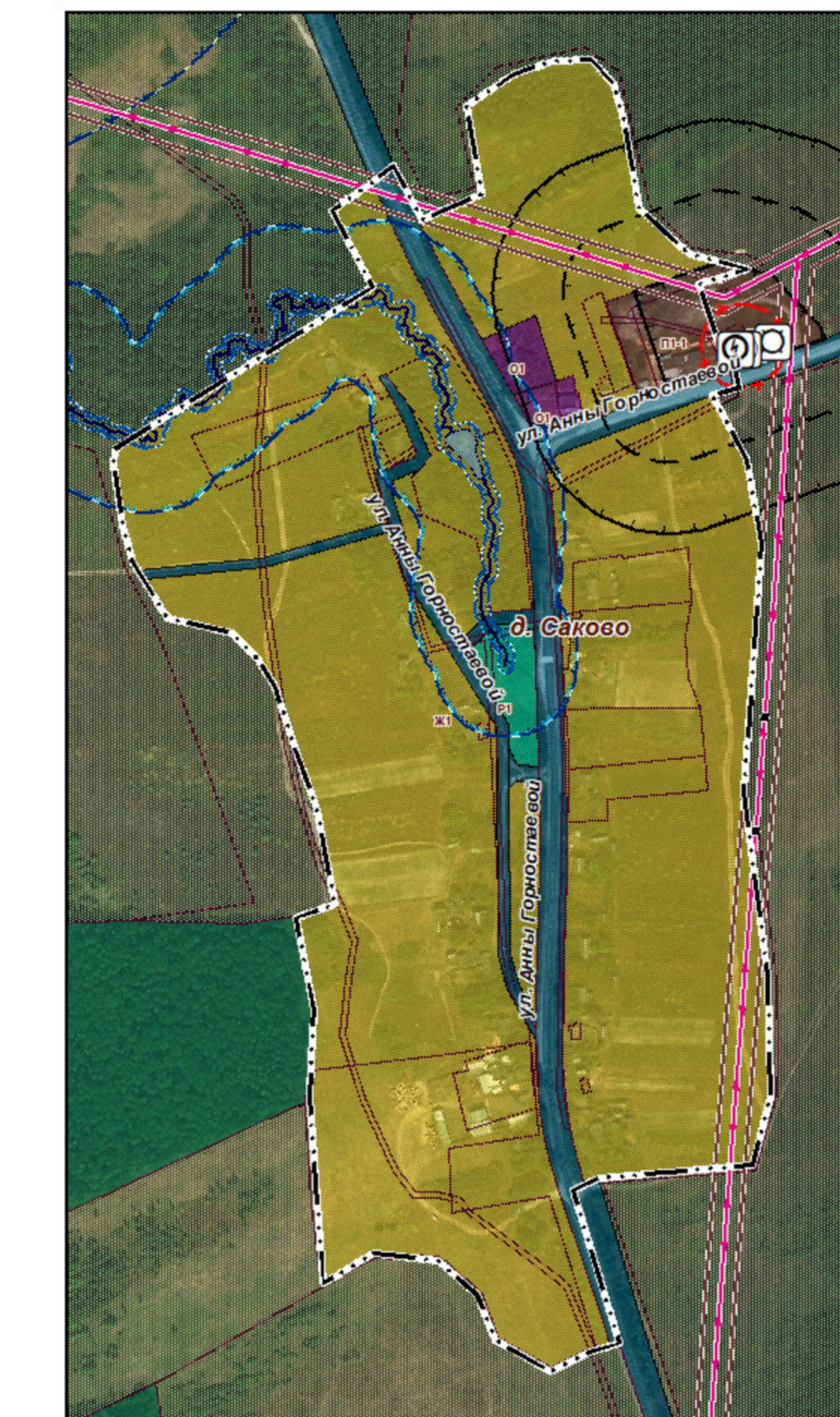
Д. ЗЕРНОВКА



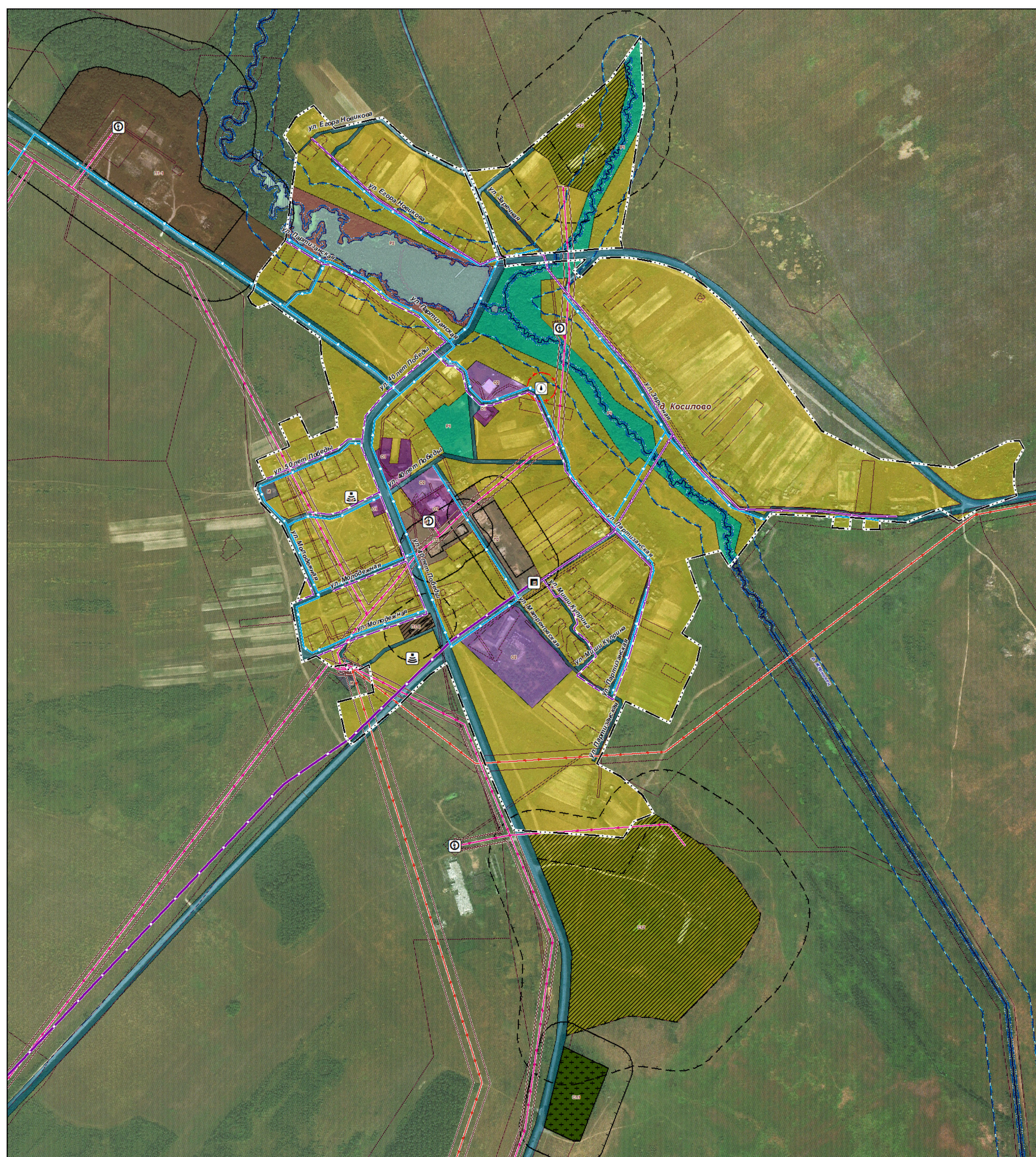
Д. НИКОЛАЕВКА



Д. САКОВО



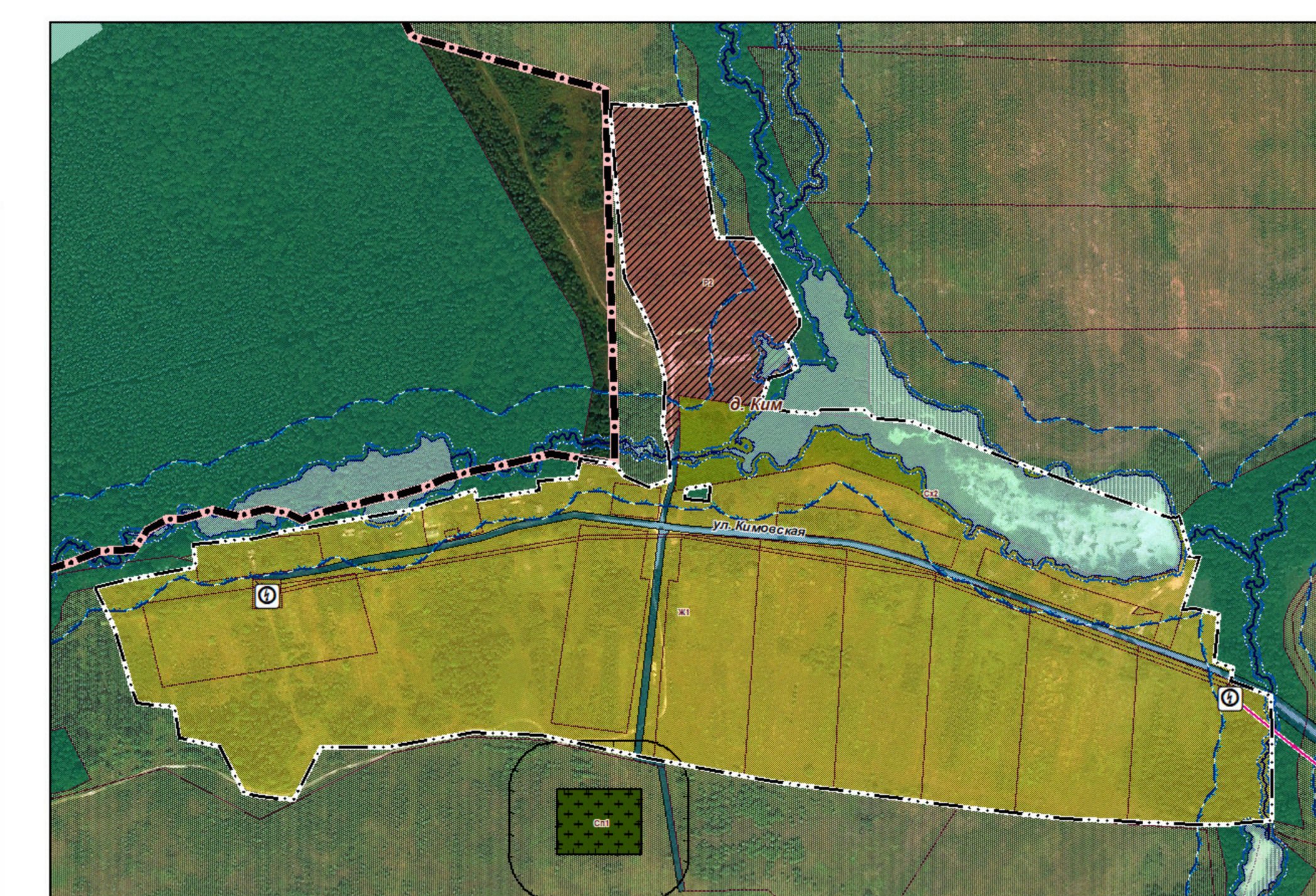
Д. КОСИЛОВО



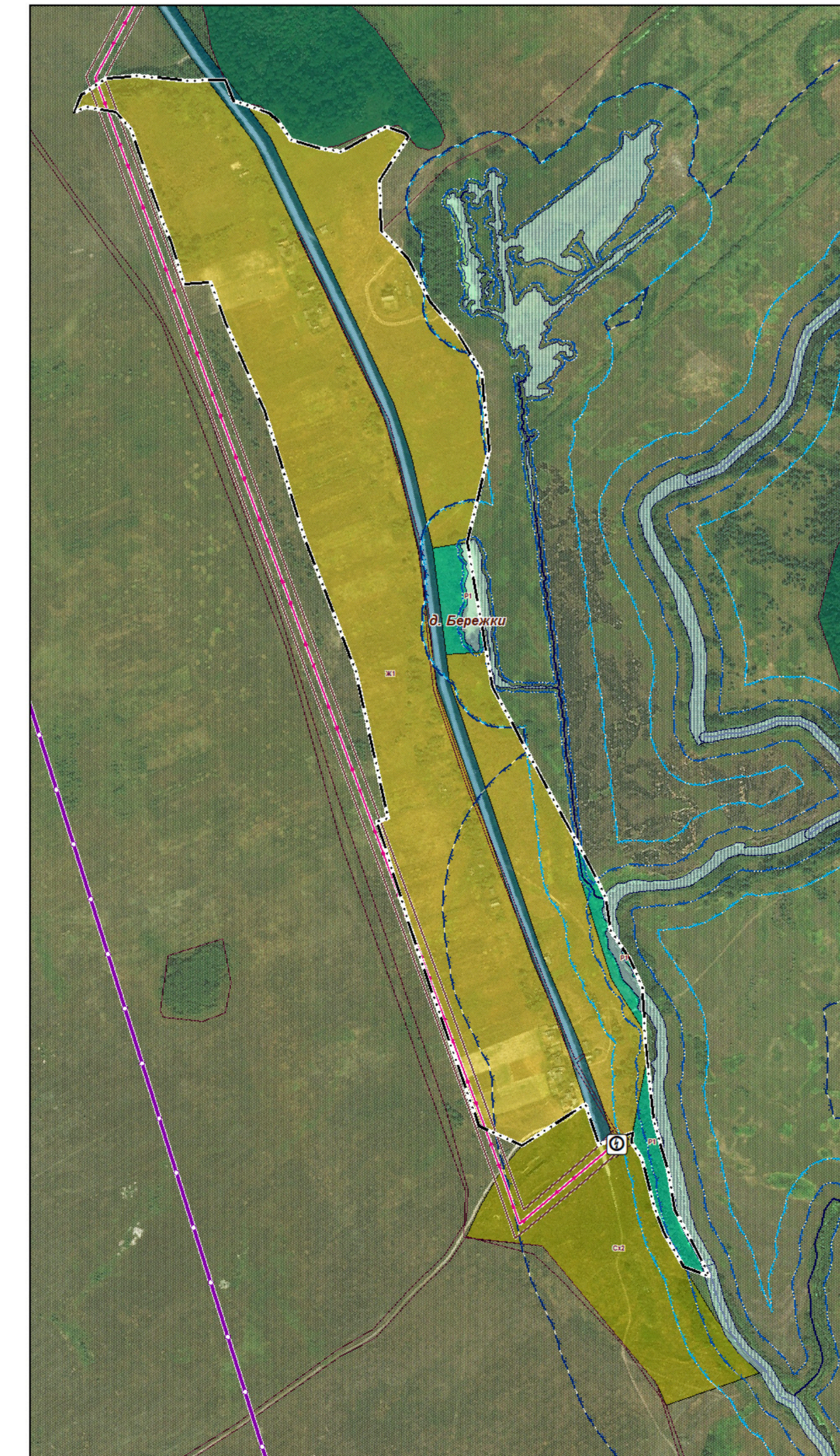
Д. НИКОЛАЕВКА



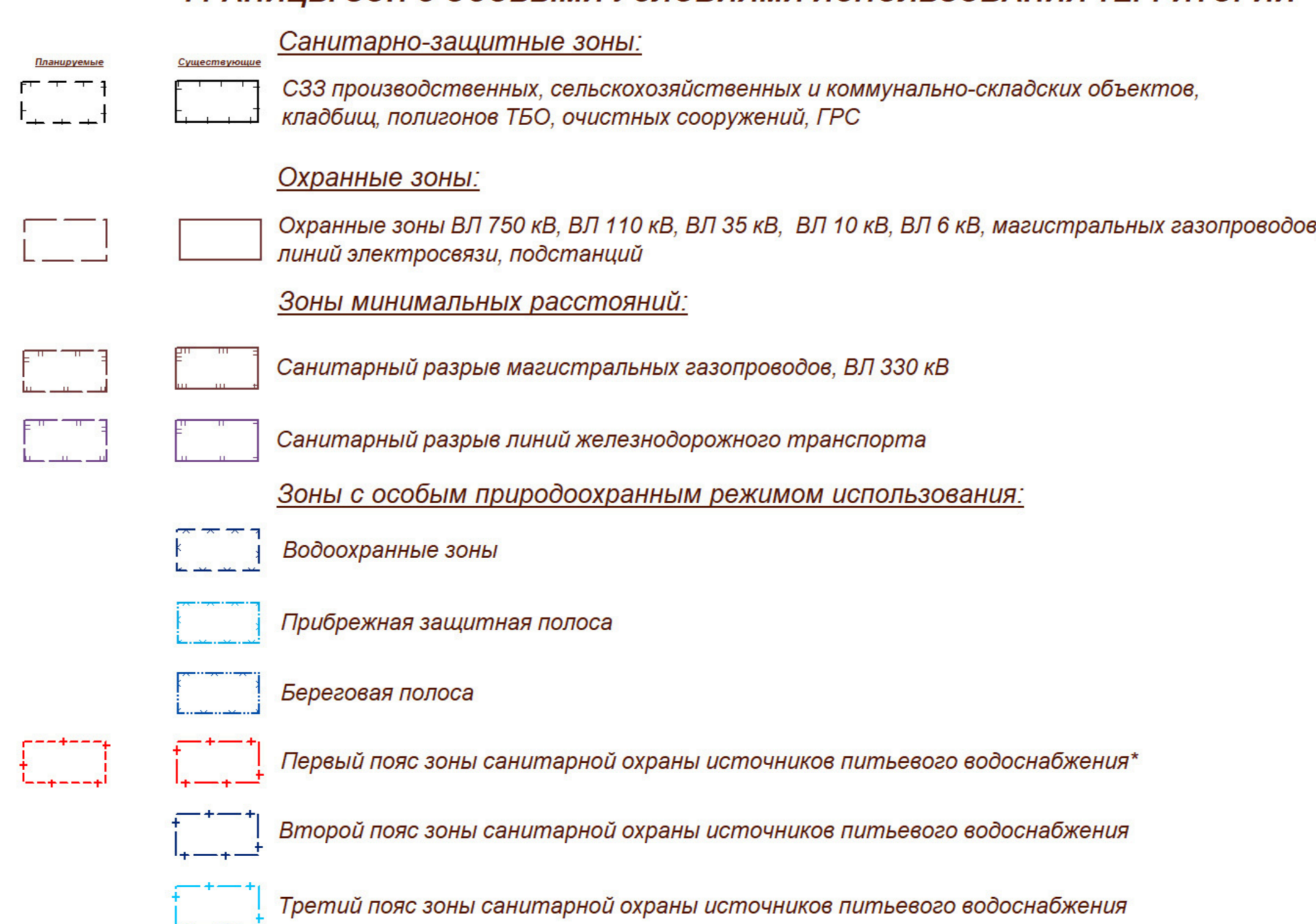
Д. КИМ



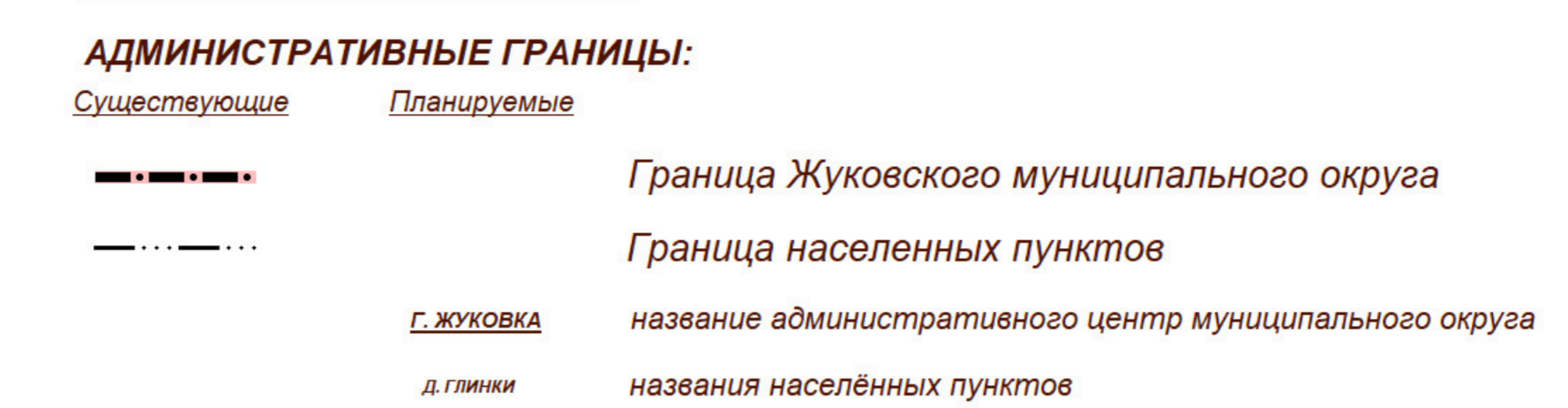
Д. БЕРЕЖКИ



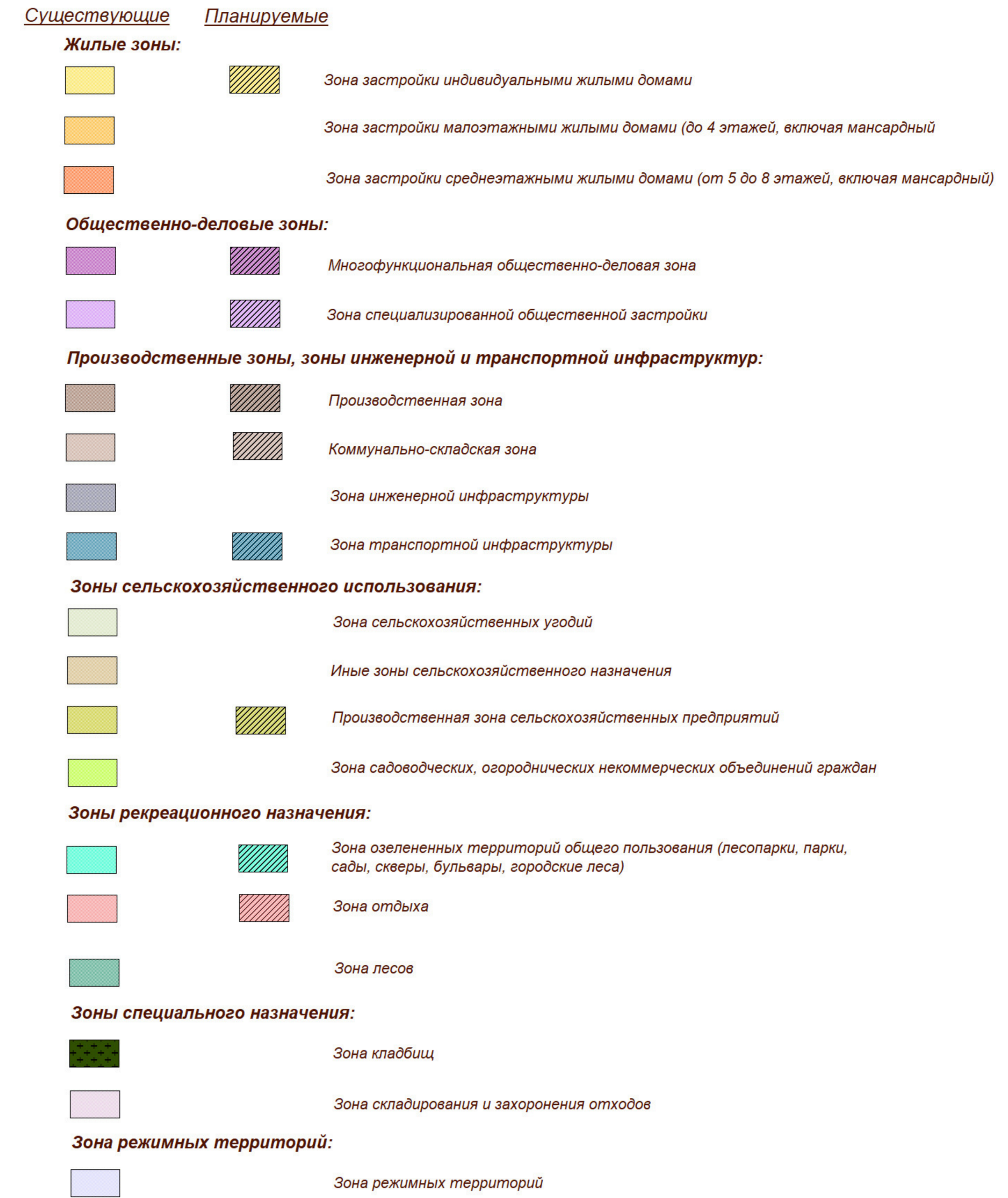
#### ГРАНИЦЫ ЗОН С ОСОБИМИ УСЛОВИЯМИ ИСПОЛЬЗОВАНИЯ ТЕРРИТОРИЙ



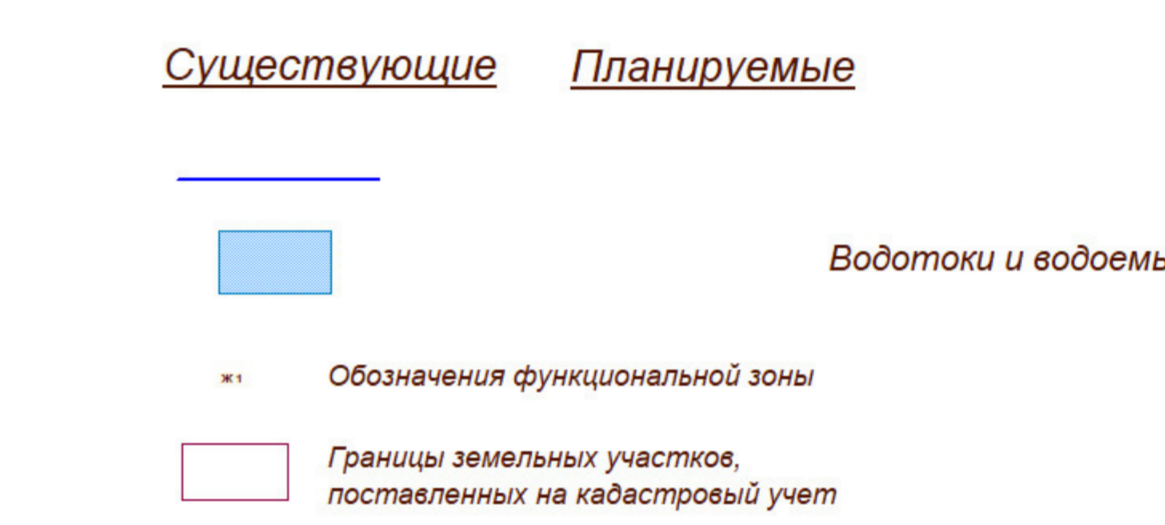
#### УСЛОВНЫЕ ОБОЗНАЧЕНИЯ:



#### ГРАНИЦЫ ФУНКЦИОНАЛЬНЫХ ЗОН



#### ПРОЧИЕ ОБЪЕКТЫ



#### Описание функциональных зон:

**Жилые зоны:**  
 ЖЗ-1 - зона застройки индивидуальными жилыми домами  
 ЖЗ-2 - зона застройки малоэтажными жилыми домами (до 4 этажей, включая мансардный)  
 ЖЗ-3 - зона застройки среднеэтажными жилыми домами (от 5 до 8 этажей, включая мансардный)

**Общественно-деловые зоны:**  
 ОД-1 - многофункциональная общественно-деловая зона  
 ОД-2 - зона специализированной общественной застройки

**Зоны производственного использования:**  
**Производственные зоны:**  
 П1-0 - производственная зона с размещением предприятий V класса опасности  
 П1-1 - производственная зона с размещением предприятий IV и V классов опасности  
 П1-2 - производственная зона с размещением предприятий III, IV и V классов опасности  
**Коммунально-складские зоны:**  
 П2 - коммунально-складская зона

**Зоны инженерной инфраструктуры:**  
 И - зона инженерной инфраструктуры

**Зоны транспортной инфраструктуры:**  
 Т1 - зона объектов автомобильного транспорта  
 Т2 - зона объектов железнодорожного транспорта

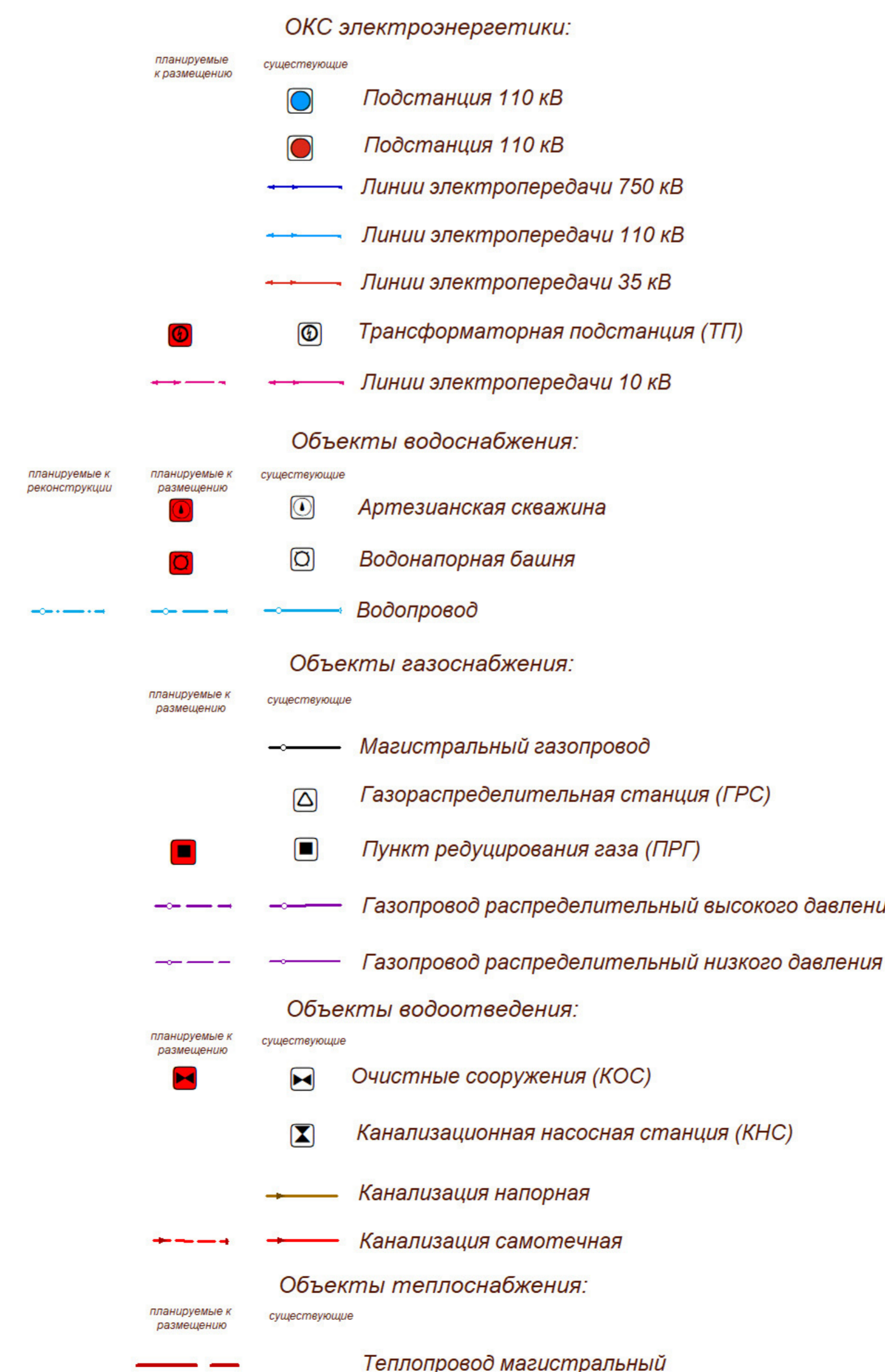
**Зоны сельскохозяйственного использования:**  
 СХ1 - иные зоны сельскохозяйственного назначения  
 СХ2 - производственная зона сельскохозяйственных предприятий  
 СХ3 - зона садоводческих, огороднических и некоммерческих объединений граждан

**Зоны рекреационного назначения:**  
 Р1 - зона озелененных территорий общего пользования (лесопарки, парки, скверы, бульвары, городские леса)  
 Р2 - зона отдыха  
 Р4 - зона лесов

**Зоны специального назначения:**  
 Сп1 - зона кладбищ  
 Сп2 - зона складирования и захоронения отходов

**Зона режимных территорий:**  
 ЗРТ - зона режимных территорий

#### ОКС ИНЖЕНЕРНОЙ ИНФРАСТРУКТУРЫ:



М 1:5 000

Дата: 29.09.2025				Венская область			
Жуковский муниципальный округ				Генеральный план			
№	Изм.	№	Дата	Состав	Лист	Листов	100-ТРАНСПРОЕКТОР
1		1		ГП	1	1	100-ТРАНСПРОЕКТОР